

청주 국사일반산업단지 조성부지 내 유적 현장설명회

□ 조사명 : 청주 국사일반산업단지 조성부지 내 유적

□ 일 시 : 2022년 08월 05일(금), 오후 3시

□ 장 소 : 청주시 흥덕구 옥산면 가록로 1055

청주일반산업단지(주) 회의실

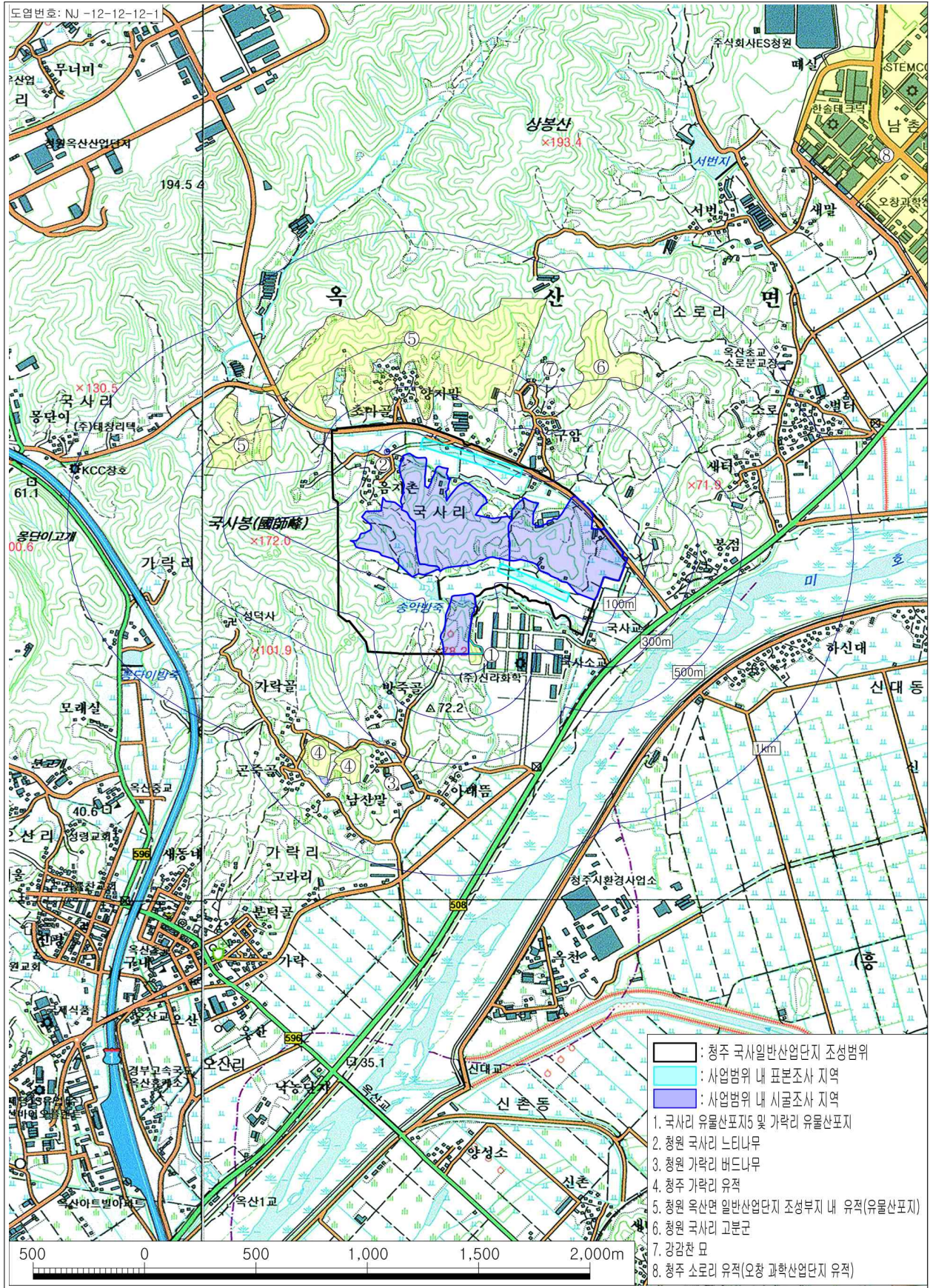
□ 조사개요

- 조사기간 : 2021. 12. 27 ~ 2022. 8. 현재 조사완료(실조사 110일)
- 문화재청 허가 2021-1316호(변경허가 2022.7.14.)
- 조사면적 : 시굴 383,652㎡ 중 나머지 110,329㎡
- 조사성과

○ 조사지역 주변 지형을 살펴보면 크게 국사봉(해발 176m)을 중심으로 남-북 방향으로 길게 뻗은 구릉성 산지가 형성되어 있다. 조사지역은 국사봉에서 남쪽으로 연결되는 능선부 와 사면부 그리고 곡간부 일부가 포함되어 있고 해발 35~95m 정도에 위치한다. 대체적으로 산지지역은 대체적으로 원지형이 남아있다.

○ 금회 3차 시굴조사에서는 유물산포지 1에 대해 조사를 실시하였다. 조사결과 나말여초시기 구상유구 2기 및 서향 사면부와 남향사면부에서 조선시대 수혈주거지, 토광묘, 소성유구 등이 확인되었다.

○ 이러한 유구·유물들은 청주시 옥산면지역의 역사·문화를 밝히는 고고학적 기초자료로서 활용될 것으로 기대된다.



[도면 1] 조사지역 위치 및 주변 문화재 분포도



[사진 1] 1차 시굴조사 후 전경(유물산포지 1)



[사진 2] 3차 시굴조사 후 전경(유물산포지 1)



[사진 3] 구상유구(남향사면부) 노출 전경(Tr.85~86)



[사진 4] 수혈주거지 · 토광묘 노출 전경(Tr.209 · 214~216)